

The background of the advertisement features a modern urban scene. In the upper half, there are several tall, multi-story buildings with glass facades and balconies. A prominent white building with a grid of windows is the central focus. To the right, a taller, darker building is partially visible. In the lower half, a lower-rise building with balconies is situated near a body of water, with lush greenery and palm trees in the foreground. A semi-transparent white circle with a dotted pattern is overlaid on the left side, containing the main text.

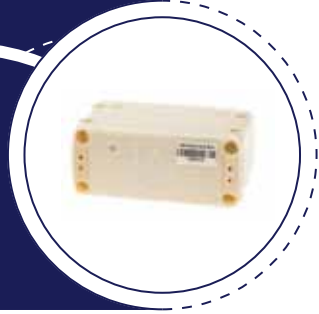
# télérelève courte portée

rendre les bâtiments  
« intelligents » avec la  
collecte automatique de  
données multfluides.

La solution idéale pour maîtriser les consommations d'eau  
des compteurs divisionnaires et suivre la performance  
énergétique des bâtiments.



La télérelève courte portée permet d'automatiser la collecte de données multifluides d'un bâtiment issues de capteurs, de compteurs d'eau ou d'énergie. Adoptée par les gestionnaires de patrimoine immobiliers et les professionnels du logement, sa mise en œuvre contribue à améliorer l'efficacité énergétique des bâtiments.



## L'INNOVATION

### LA PASSERELLE UHF-GPRS : UN ÉQUIPEMENT DISCRET, ROBUSTE ET PERFORMANT



- **SYSTÈME MULTIFLUIDES, MULTI CAPTEURS, INTEROPÉRABLE** avec tous types et toutes marques de compteurs ou capteurs
- **ÉMETTEURS UHF** fonctionnant sur la fréquence radio 868 MHz
- **PASSERELLE UHF-GPRS** pour la collecte et le transport des données vers le système d'information

### Émetteurs UHF

- Installés au niveau des points de mesure : compteurs ou capteurs
- Protocole de communication standardisé : Wireless M-BUS
- Compatibilité avec tous les émetteurs 868 MHz respectant la norme EN13757

Pilotage de la performance énergétique des bâtiments

Des portails de suivi et des services adaptés à chaque besoin

### Passerelle UHF/GPRS

- Installée à l'intérieur du bâtiment : jusqu'à 100 points de mesure par passerelle
- Encombrement minimal : 138 mm x 80 mm x 58 mm
- Fréquences de relève et d'envoi des données paramétrables à distance depuis le système d'information
- Durée de vie de 10 ans en mode standard : 1 relève par jour et 1 envoi par jour

### Des outils de suivi avancés

- Restitution des données au travers de portails de suivi des données collectées
- Personnalisation des outils et des services pour chaque type de client : particuliers, professionnels du logement collectif (bailleurs, syndicats, promoteurs), acteurs du marché industriel ou tertiaire, collectivités



## LES RÉALISATIONS



Smart Building,  
groupe SUEZ

- 55 000 points de mesure
- Compteurs d'eau divisionnaires
  - Compteurs d'énergie thermique
  - Capteurs de température



Ecometering,  
groupe ENGIE

- 10 000 points de mesure
- Compteurs d'eau divisionnaires
  - Compteurs électriques
  - Compteurs de gaz
  - Compteurs d'énergie thermique
  - Capteurs de température



SUEZ Smart Solutions  
38 rue du président Wilson - 78230 Le Pecq - France  
tél. +33(0)1 34 80 23 45

